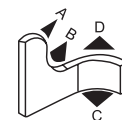


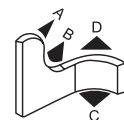
Profili proteggi spigoli

Utilizzati nel rivestimento di spigoli in lamiera, consentono di evitare lavori di rifinitura e smussatura, e conferiscono un effetto esteticamente decorativo allo spigolo metallico. Il fissaggio avviene per incastro. Nei profili con corpo armato l'alloggiamento e il bloccaggio allo spigolo in lamiera sono garantiti dall'anima in filo d'acciaio. Nella versione in semplice gomma, l'aderenza avviene solamente per contatto tra gomma/profilo e lamiera.

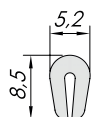


Autoagganciante con inserto metallico

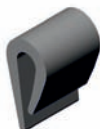
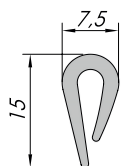
	codice	materiale	colore	spessore lamiera [mm]	raggi di curvatura [mm]			
	3B.163.001.001	PVC	nero	0,8 - 1,5	A = 10	B = 10	C = 10	D = 10
	3B.163.001.002	PVC	grigio	1,0 - 2,0	A = 10	B = 10	C = 10	D = 10
	3B.163.001.003	PVC	nero	1,0 - 2,0	A = 15	B = 15	C = 10	D = 10
	3B.163.001.004	PVC	nero	1,0 - 3,0	A = 20	B = 20	C = 15	D = 15
	3B.163.001.005	PVC	nero	1,0 - 4,0	A = 30	B = 20	C = 20	D = 20
	3B.163.001.006	PVC	grigio chiaro	1,0 - 4,0	A = 30	B = 20	C = 20	D = 20
	3B.163.001.007	PVC	nero	2,0 - 4,0	A = 50	B = 40	C = 30	D = 30
	3B.163.001.008	PVC	nero	4,0 - 6,0	A = 50	B = 40	C = 30	D = 30
	3B.163.001.009	PVC	nero	6,0 - 8,0	A = 40	B = 40	C = 40	D = 40



Non autoagganciante senza inserto metallico



codice	materiale	colore	spessore lamiera [mm]	raggi di curvatura [mm]			
3B.163.001.010	PVC	nero	1,5 - 2,0	A = -	B = -	C = -	D = -
3B.163.001.011	PVC	trasparente	1,5 - 2,0	A = -	B = -	C = -	D = -



codice	materiale	colore	spessore lamiera [mm]	raggi di curvatura [mm]			
3B.163.001.012	PVC	nero	2,5 - 3,5	A = -	B = -	C = -	D = -